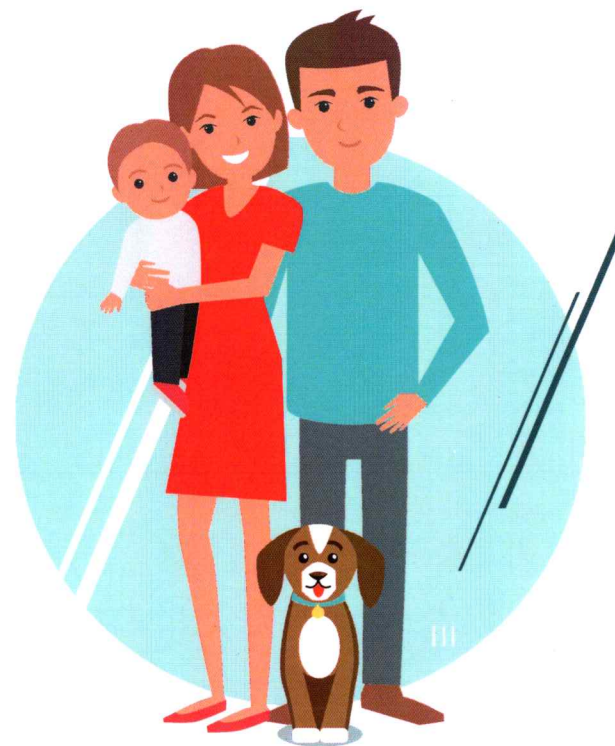


PRATIQUE

Département de Neurologie Pavillon P. CASTAIGNE

- Cathy VANDERVEKEN *Infirmière référente*
cathy.vanderveken@aphp.fr
- Marie-Hélène COLPAERT *Cadre de santé*
marie-helene.colpaert@aphp.fr
- Dr Elisabeth MAILLART *Neurologue*
01 42 16 19 75
- Pr Jacky NIZARD *Obstétricien*
Prise de rendez-vous préconceptionnel
01 42 17 77 01
- Sophie SERREAU *Sage-femme*
Rendez-vous suivi de grossesse particulière
01 42 17 77 31
- Service de guidance périnatale et parentale
pour personne en situation de handicap (SAPPH)
01 40 44 39 05



ENVI-2017-09-281

SEP et grossesse

Un programme d'**information** et d'**éducation** thérapeutique

Animé par une équipe pluridisciplinaire alliant les expertises du Département de Neurologie et de la Maternité de la Pitié Salpêtrière :

- dans la prise en charge des patientes atteintes de sclérose en plaques,
- dans le suivi des grossesses avec pathologies maternelles (maternité de niveau 2)



INTERVENANTS

E. MAILLART *Neurologue* / J. NIZARD *Obstétricien* / S. SERREAU *Sage Femme* / C. VANDERVEKEN *Infirmière référente* et M.H.COLPAERT *Cadre de santé*



Objectif de la formation

Permettre aux patientes suivies pour une Sclérose en Plaques et à leur conjoint d'**accéder aux informations nécessaires à la planification d'une grossesse**, en tenant compte de leur pathologie neurologique et de l'éventuel handicap.

A qui s'adresse le programme ETP SEP et GROSSESSE ?

Patientes suivies pour une sclérose en plaques, ayant un désir de grossesse ou enceintes

En quoi consiste-t-il ?

- 1 journée de 9h30 à 16h30
- Groupe de 10 patientes maximum +/- conjoints ou accompagnants
- Petit déjeuner et déjeuner prévus

Avant la grossesse

9h30 à 12h30

Accueil autour d'un petit déjeuner

Tour de table / Présentation / Recueil des attentes et des besoins / Questionnaire de connaissances

Intervention du neurologue

- Informations générales sur la SEP
- Facteurs de prédisposition, signes cliniques, traitements
- Contraception, suivi gynécologique
- Fertilité, planification de la grossesse

Intervention de l'obstétricien

- Informations générales sur la grossesse dans le cadre du suivi de la SEP
- Bilan préconceptionnel
- Type de maternité
- Anesthésie
- Mode d'accouchement



Après la grossesse

13h30 à 16h30

Intervention de la sage-femme

Discussion autour :

- de l'allaitement
- des troubles vésico-sphinctériens
- de la contraception
- de l'Aide à la parentalité pour les personnes handicapées (SAPPH)

Intervention du neurologue

- Discussion autour de la reprise du traitement de fond, du risque et du traitement de poussée en post partum
- Le bébé et autres grossesses... ?

Intervention de l'infirmière

- Synthèse, tour de table
- Questionnaire de satisfaction et de connaissances



CONCLUSION